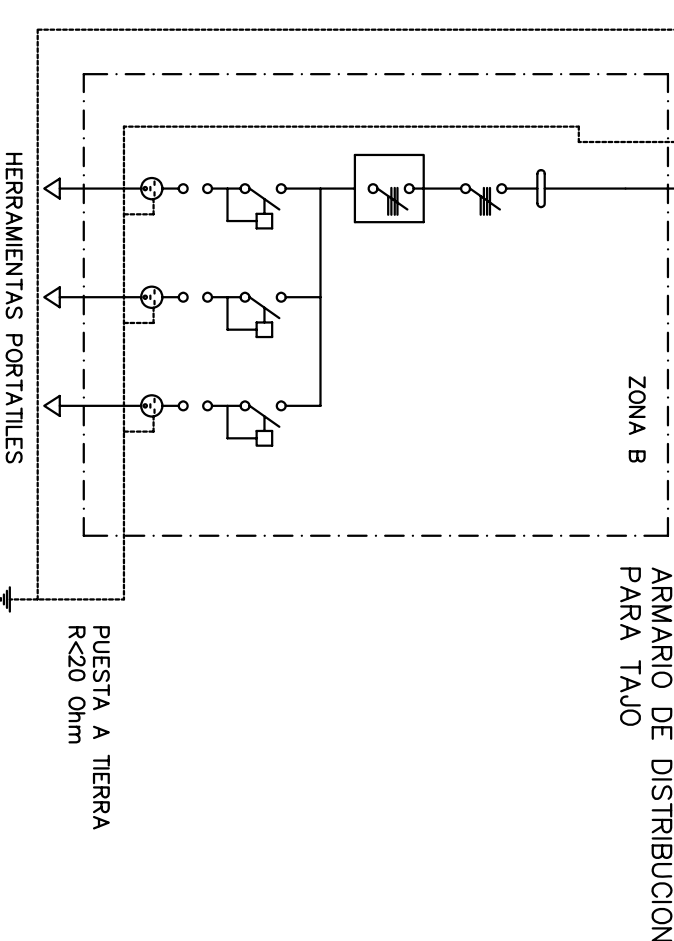
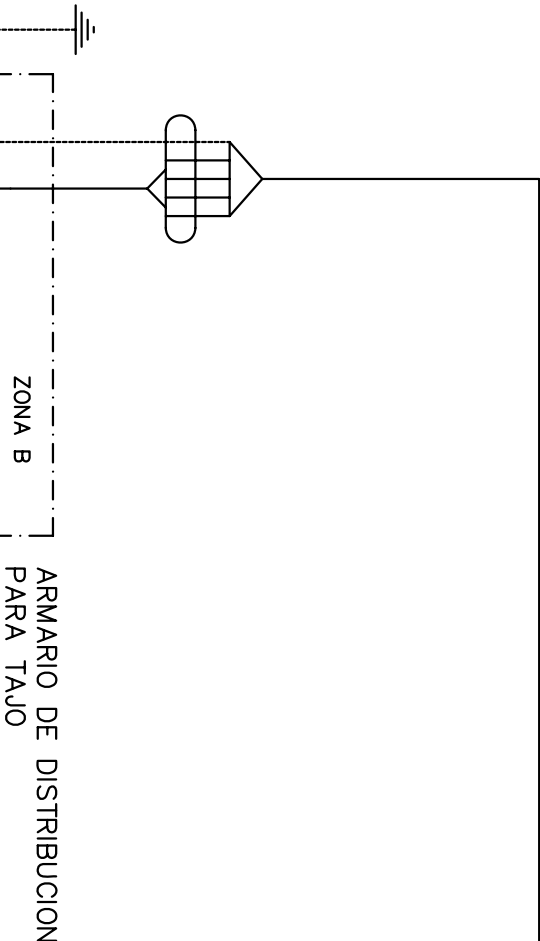
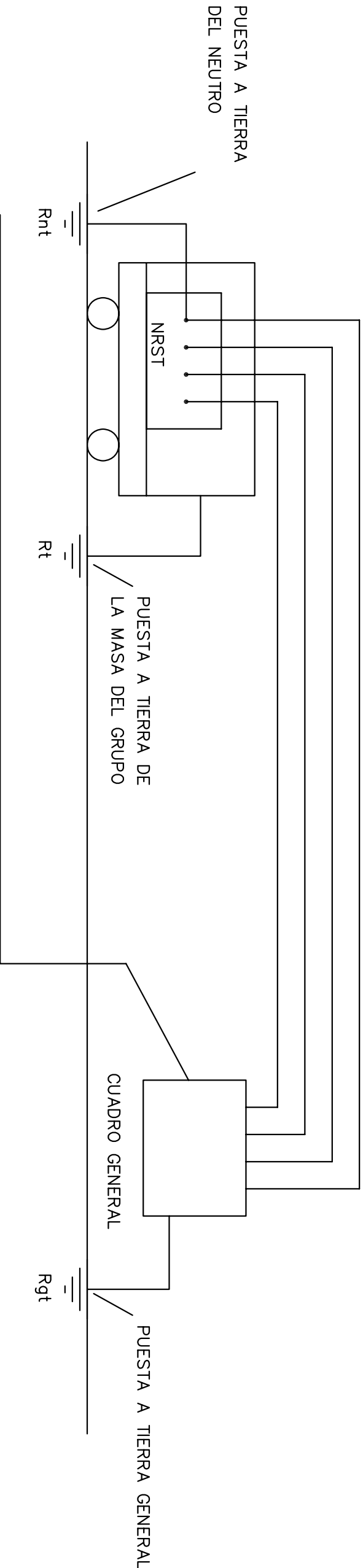


ESQUEMA ELECTRICO



- LAS PARTES BAJO TENSION INACCESIBLES.
- LUGAR DE UBICACION PERFECTAMENTE VENTILADO.
- SISTEMA CON NEUTRO A TIERRA.
- EL NEUTRO A DE ESTAR PUESTO A TIERRA EN SU ORIGEN CON UNA RESISTENCIA NO SUPERIOR A 20 OHMIOS.
- LA MASA DEL GRUPO A DE CONECTARSE A TIERRA POR MEDIO DE TOMA ELECTRICA INDEPENDIENTE DE LA ANTERIOR.
- DISPONDRA DE CUADRO GENERAL CON TODAS SUS PROTECCIONES MAGNETICAS, TERMICAS Y DIFERENCIALES ADEMAS DE PUESTA A TIERRA GENERAL DE LAS MASAS INDEPENDIENTE DE LAS CONECTARAN LAS MASAS DE LA MAQUINARIA ELECTRICA DE LA INSTALACION.

INSTALACIÓN ELÉCTRICA DE OBRA II

ESTUDIO DE SEGURIDAD Y SALUD :

PARA LA CONSTRUCCION DE UN POLIDEPORTIVO MUNICIPAL

SITUACION : A TRABE – PONTECESO (A CORUÑA)

PROMOTOR : CONCELLO DE PONTECESO

INGENIERO TECNICO INDUSTRIAL:  
Nº COLEGIADO 1.575

FRANCISCO COBAS FERNÁNDEZ

ESCALA :

S/E

Nº PLANO :

S-14